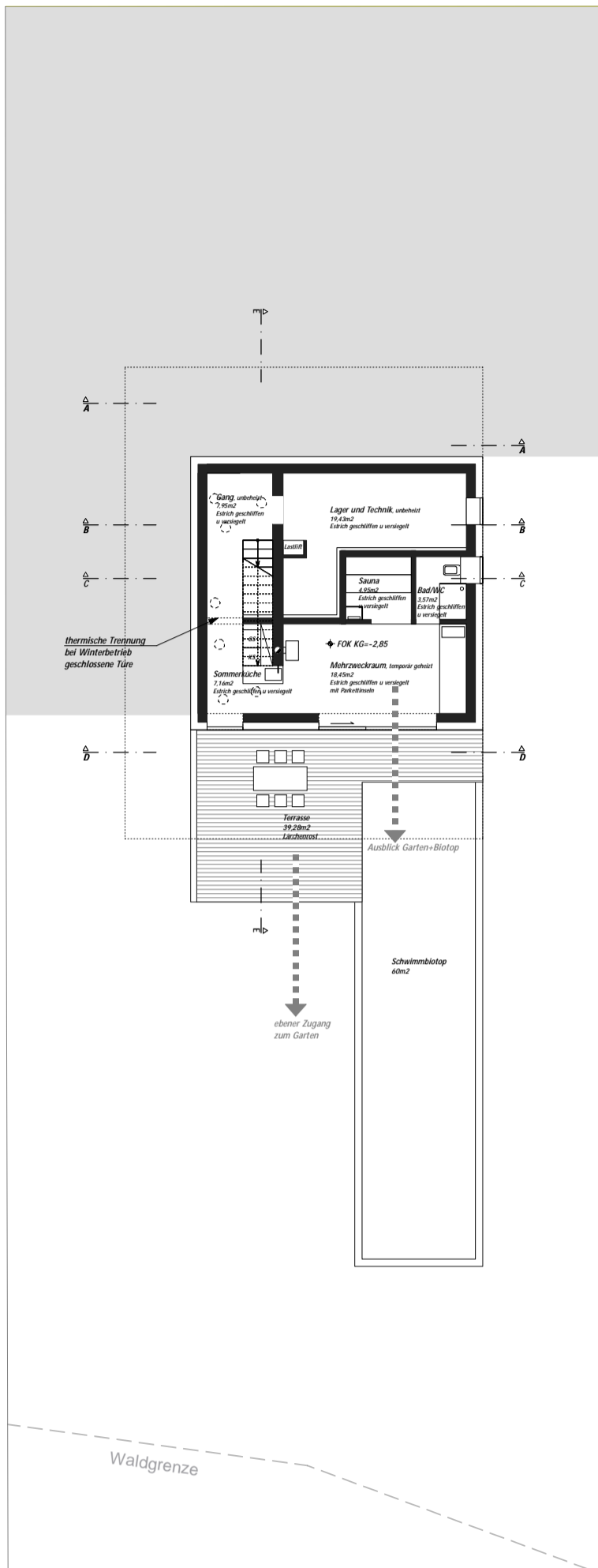
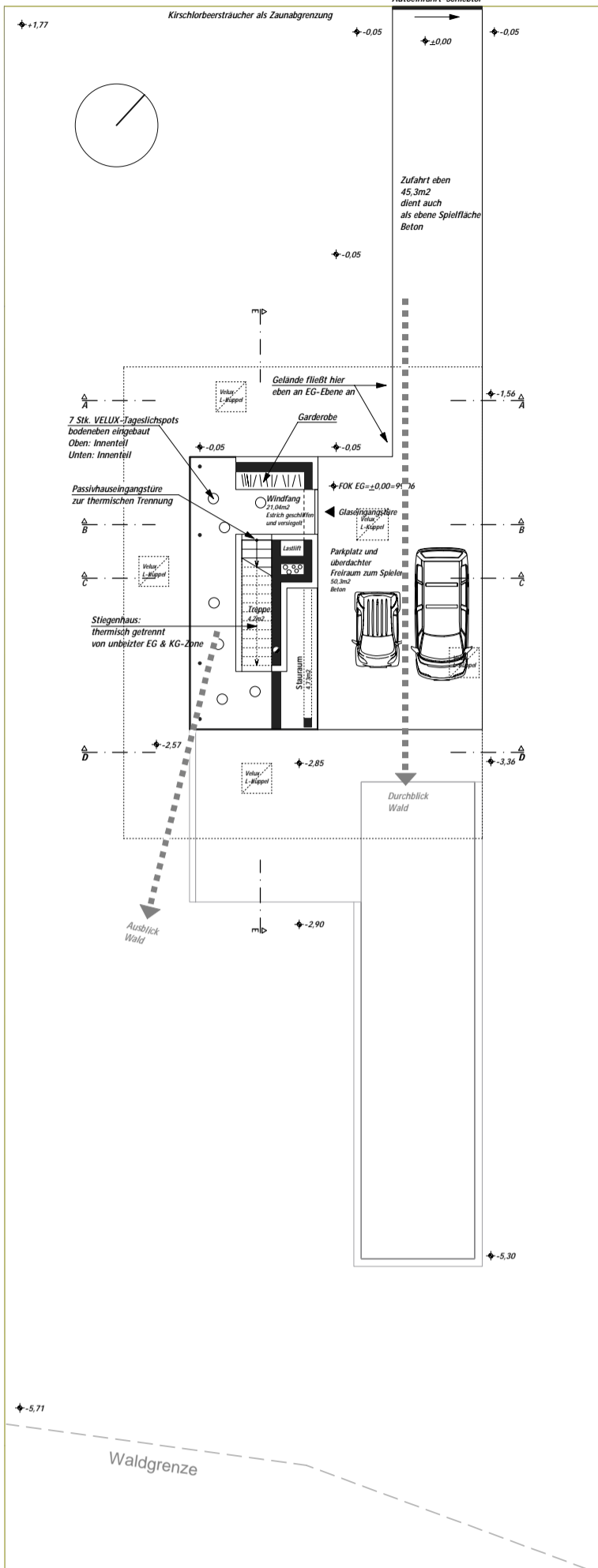


GRENZASSE



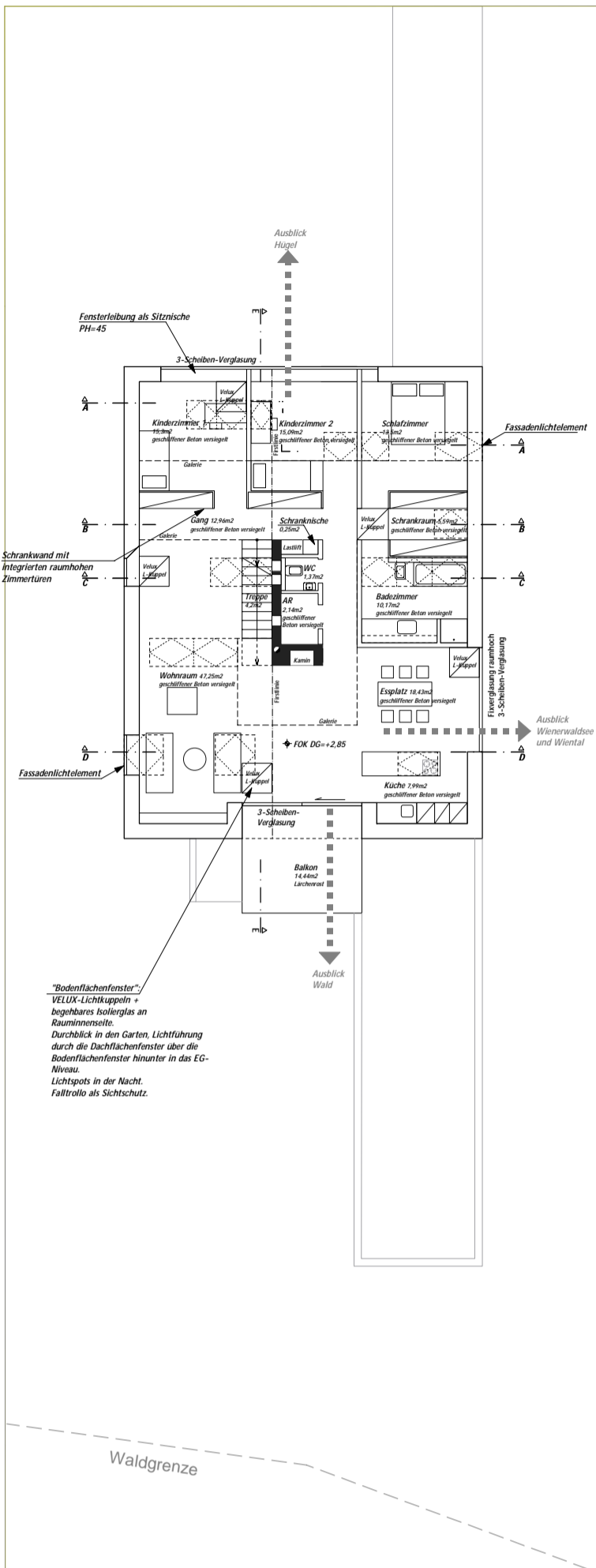
KELLERGESCHOSS -2,85

NGF=61,51m²; dient der temporären Mehrzwecknutzung und ist vom kompakten Wohnungsverband ausgelagert (funktional und thermisch). Fitnessbereich - Sauna im Winter, bzw. auch als Gästebereich mit eigenem Bad und Sommerküche nutzbar. Der zum Garten gerichtete Teil wird im Winter temporär durch einen Stuckholz- oder Pelletsofen beheizt. Der hintere Teil dient als Lager- und Technikraum und ist unbeheizt. Temporäre beheizte Kellerräume sind thermisch getrennt von den unbeheizten Räumen. Passiver Solarertrag über die Südverglasung. Von der Sauna und dem Mehrzweckraum aus, dem Garten zugewandt, liegt eine Holzterrasse und ein Schwimmbiotop. Das Biotop ist ganzjährig eine Augenweide. Im Sommer schwimmt man von Seerosen umgeben Richtung Wald und hat einen großen Erholungswert. Die Terrasse lädt zum Faulenzen und Feiern ein. Die Sommerküche im KG hält alles dafür bereit.



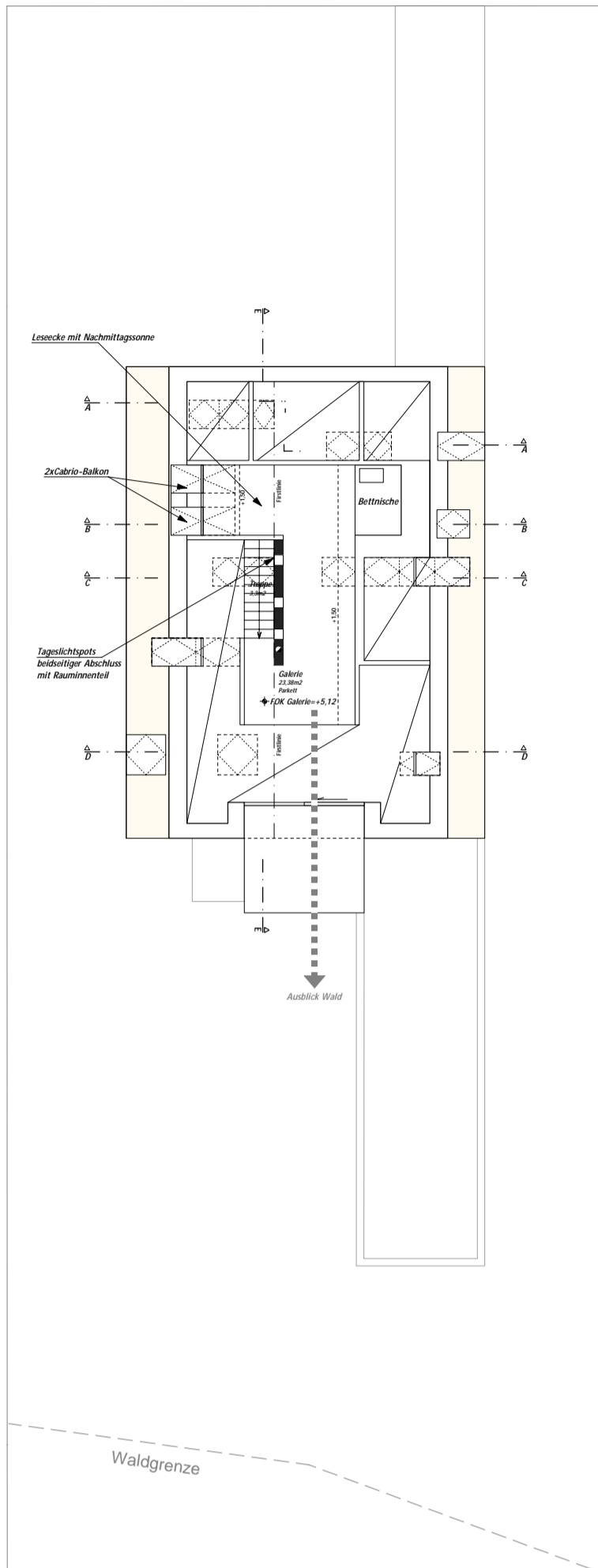
ERDGESCHOSS ±0,00

NGF=29,97m²; unbeheizt, aber gedämmt. Das EG dient als Verteilergeschoss mit überdachtem Parkplatz und Freifläche. Raumprogramm: Garderobe und dem Parkplatz zugeordneter Abstellraum. Passiver Solarertrag über Vollverglasung im Südwesten. Im Boden eingebaute Tageslichtspots sollen das darunter liegende Kellergeschoss, das eingegraben ist, mit natürlichem Licht ausleuchten. Die Außenanlagen wurden ganz bewusst reduziert gehalten. Auf eine Garage wird verzichtet. Der Autoabstellplatz direkt unter dem Haus schützt vor Schnee und kann gleichzeitig als großzügiger Eingangs- sowie auch als Spielbereich und Außenraum genutzt werden. Im Eingangsbereich ist ein Abstellraum dem Autoabstellplatz zugeordnet. Der Zugang, die Zufahrt von der Straße aus ist eben und kann auch im Winter gut benutzt werden. Das Gebäude wurde so optimal und mit dem geringsten Aufwand an Erdbewegung in den Hang gesetzt.



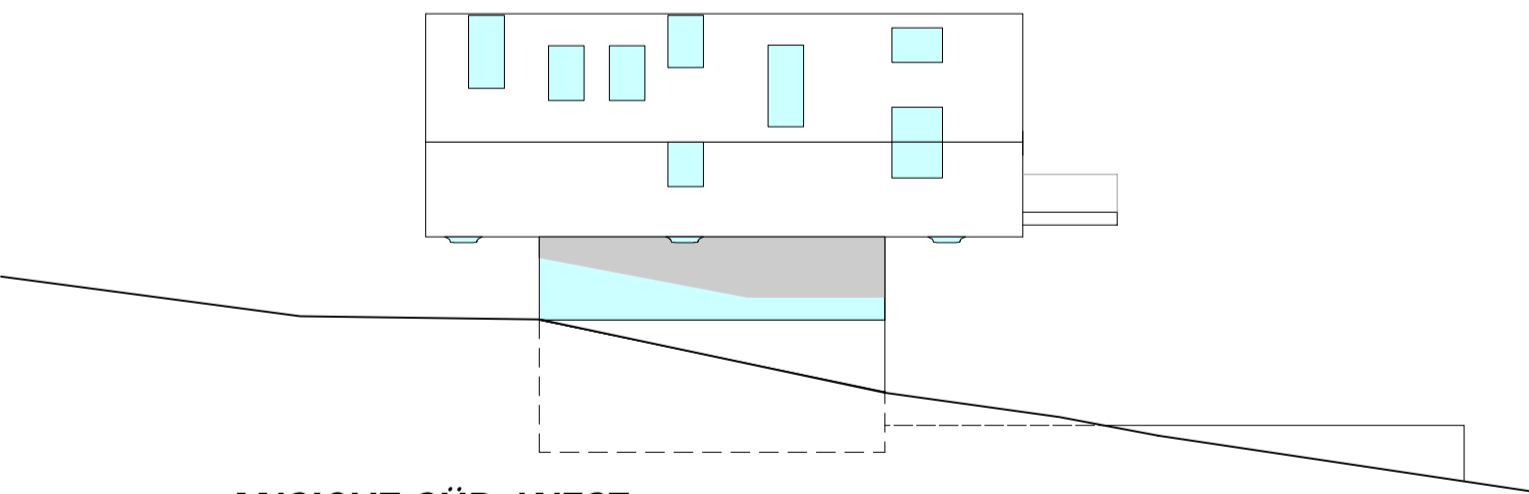
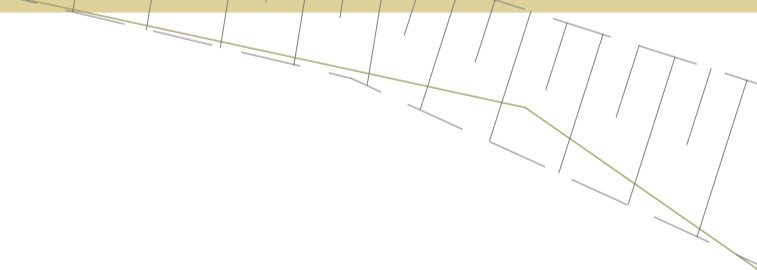
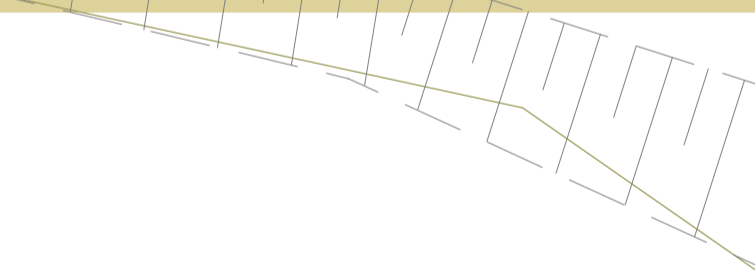
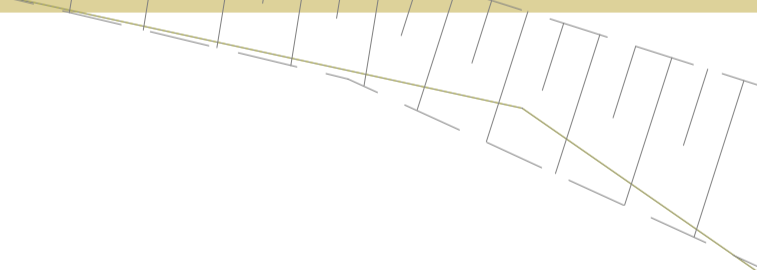
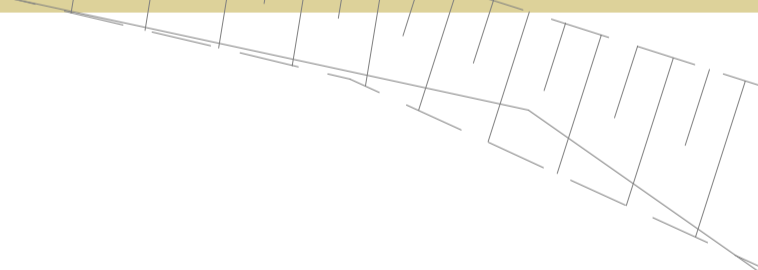
DACHGESCHOSS +2,85

NGF=154,24m²; Ganz oben situiert ist das kompakte Wohngeschoss, um die direkte Sonne im Winter ideal nutzen zu können. Die Beschattung durch Nachbarhäuser und angrenzenden Wald im Süden und Westen wird so minimiert. Die Schlafzimmer sind nach Osten bzw. Westen orientiert. Die Versorgungsräume zentral in der Mitte angeordnet. Der Wohn- und Essbereich Richtung Wald, mit Ausblick auch zum Wienerwaldsee. Die Dachflächenfenster garantieren Tageslicht von allen Seiten, sowie eine spannende Atmosphäre unter dem schlichten Satteldach. Der auskragende Balkon erweitert den Wohnraum in den Wald hinein.

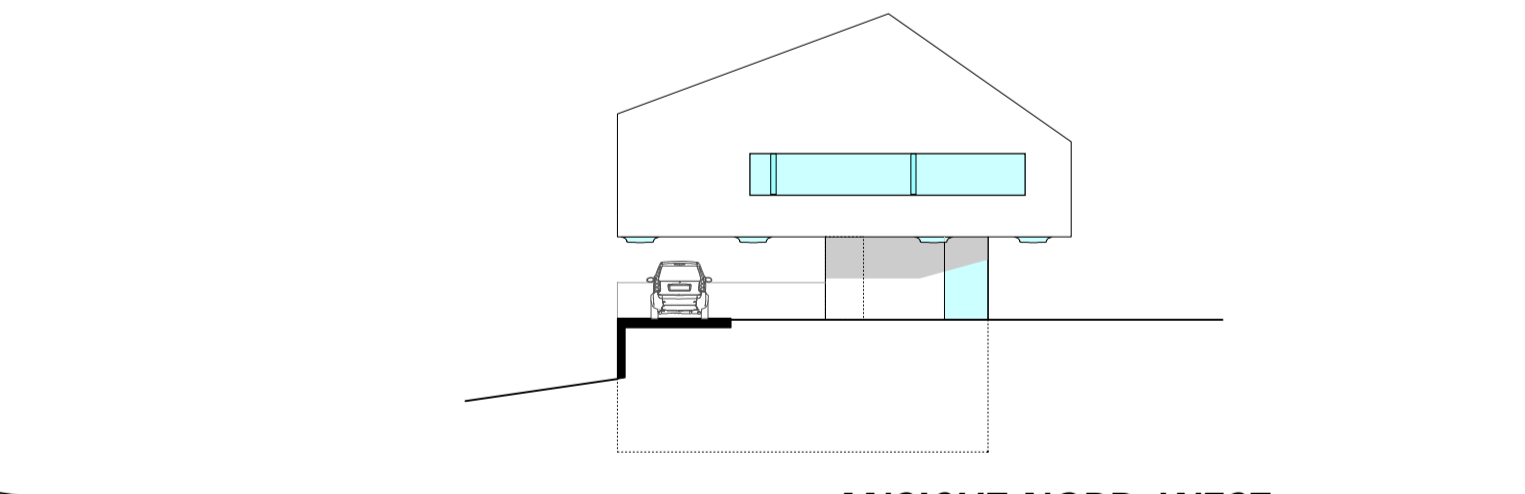


GALERIE +5,12

NGF=23,38m²; Die Galerie wurde um den Betonkern umlaufend eingezogen. Sie schließt sich nach hinten zu den privaten Schlafzimmern hin ab und öffnet sich zum Wohnraum, um die Aussicht in den Wald genießen zu können. Die Galerie dient als Arbeitsplatz mit Gästebett, Bibliothek. Eventuell auch als 4. Schlafzimmer adaptierbar. 2 Dachbalkone "Cabrio" im hinteren Galeriebereich ermöglichen den Komfort einer "privaten" Terrasse. Ein Ort zum Lesen und sich zurückziehen.



ANSICHT SÜD-WEST



ANSICHT NORD-WEST

